

Scenariusz zajęć do programu kształcenia „Myślę – działam-ide w świat”

Autor: Beata Sochacka	
Klasa II Edukacja: polonistyczna, społeczna, techniczna	Temat lekcji: Poznajemy historię miast Wielkopolski, czytamy legendę „O powstaniu Kalisza”
Cele zajęć: - kształtowanie zainteresowania historią polskich miast, - rozwijanie grupowej działalności twórczej.	Cele zajęć w języku ucznia/ dla ucznia: - połączysz legendę z właściwą nazwą miasta, - wysłuchasz legendy „O powstaniu Kalisza”, - przygotujesz makietę kaliskiego grodu.
Kryteria sukcesu dla ucznia: - wymieniam 2 miasta Wielkopolski i legendy z nimi związane, - opowiadam legendę o powstaniu Kalisza, - współpracuję w grupie.	
Podstawa programowa: 1.1a5.4, 5.8, 9.2a,b	
Metody i techniki pracy: ćwiczebna, praca z tekstem, rozwijania inteligencji językowej - zabawy słowne, realizacji zadań wytwórczych, audiowizualna.	
Formy pracy: zbiorowa, indywidualna, w parach, w grupach	
Środki dydaktyczne: duża mapa Polski, kartoniki z nazwami miast i tytułami legend, Baśnie i legendy kaliskie, Eligiusz Kor-Walczak, Poznańskie zakłady Graficzne im. Marcina Kasprzaka, Poznań 1976, pudełka, wypalone zapałki, gotowe elementy do wykonania makiety, przybory plastyczne – techniczne, film https://www.youtube.com/watch?v=pWJiCOpw96M&feature=youtu.be ćwiczenie interaktywne http://learningapps.org/display?v=p699hzok201 .	

róg	hejnał	wódz	
dąb	Kalisz	herb	
<ul style="list-style-type: none"> • <u>układają</u> słowa w kolejności chronologicznej do zdarzeń w legendzie • <u>opowiadają</u> treść legendy. <p><u>kryterium II</u></p> <p>8. Wykorzystanie audiowizualnych źródeł informacji – film Z wizytą w Okręgowym Muzeum Ziemi Kaliskiej https://www.youtube.com/watch?v=pWJiCOpw96M&feature=youtu.be</p> <p>9. Praca w grupie - wykonanie makiety kaliskiego grodu. <u>kryterium III</u></p> <p>10. Wystawa prac, ustna <u>informacja zwrotna.</u></p> <p>11. Podsumowanie zajęć techniką niedokończonych zdań</p> <ul style="list-style-type: none"> • uczniowie samodzielnie określają umiejętność: <u>wiem, umiem, rozumiem, potrafię,</u> • kończą zdanie: Po dzisiejszych zajęciach ... 			<p>polonistyczno - komunikacyjne</p> <p>artystyczno - ruchowe</p> <p>polonistyczno - komunikacyjne</p>

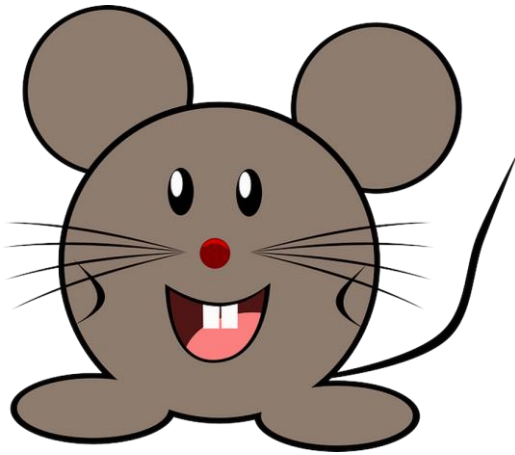
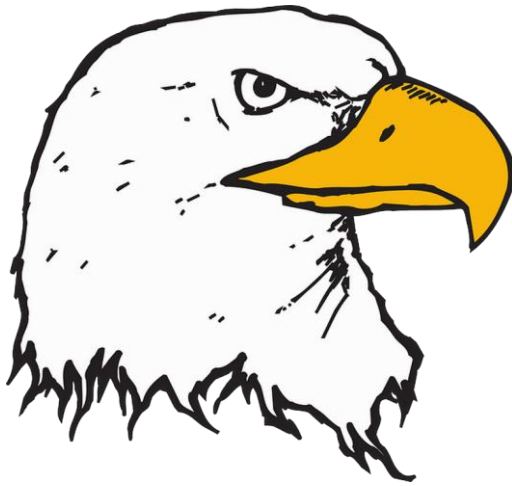
Połącz legendę z nazwą miasta, dobierz ilustrację.



Tytuł legendy:
„O królu Popielu”
„Poznańskie koziołki”
„Legenda o orlim gnieździe”
„O założeniu Kalisza”

Nazwa miasta
Kruszwica
Poznań
Gniezno
Kalisz





Karta pracy

Ćwiczenie. 1

Odszukaj i zaznacz na mapie województwo dla następujących miast Polski: **Gniezno, Kalisz, Kruszwica, Poznań.**



Ćwiczenie. 2

Zapisz nazwę miasta, z którym wiąże się legenda.

Tytuł legendy:	Nazwa miasta
„O Popielu”	
„Poznańskie koziołki”	
„Legenda o orlim gnieździe”	
„O założeniu Kalisza’	

Pytania sprawdzające uważne słuchanie legendy „O powstaniu Kalisza”

Odpowiadając, możesz stosować równoważniki zdań.



1. Jakie zwierzę było królem puszczy rozciągającej się w miejscu dzisiejszego Kalisza?

➤

2. Kto stoczył walkę o prawo do śmiertelnie ranionego zwierza?

➤ potomkowie,,

3. W jakim celu wędrowali wodzowie i ich ludzie?

➤

4. Kto po zwycięstwie, zawładnął łupem i wydumą na polanie?

➤

4. Jakie drzewo posadził zwycięski wódz, zanim wyruszył dalej?

➤

5. Od jakich dwóch słów powstała nazwa Kalisz?

➤

