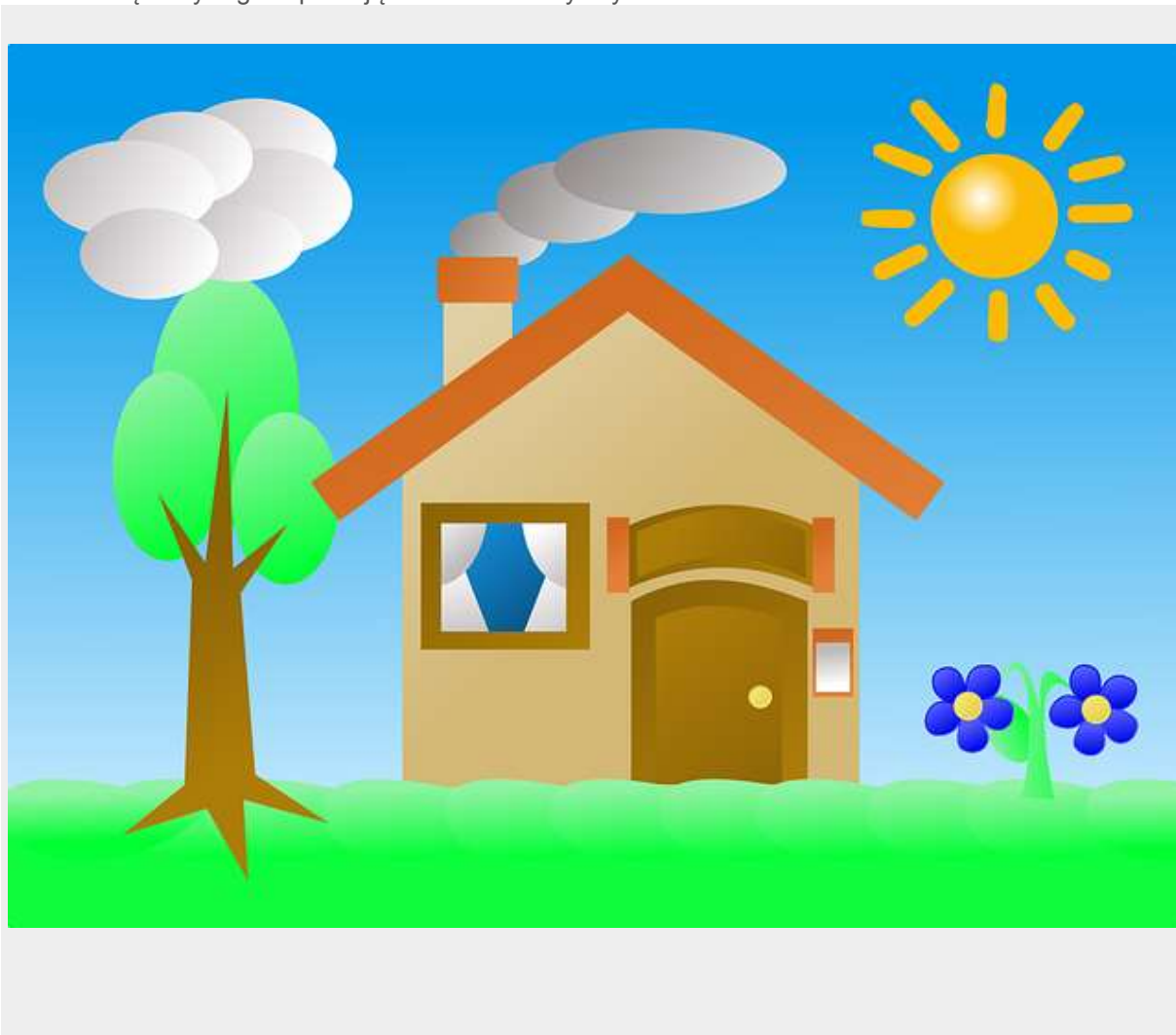


## Kto pierwszy w domku?

Gra „Kto pierwszy w domku?” to klasyczna planszowa gra dla dzieci i dorosłych. W tej grze gracze uczestniczą w wyścigu i spróbują dotrzeć do mety czyli do domku.



**Ilość graczy:** od 2 do 4 graczy.

**Wiek:** od 5 lat

**Czas trwania:** ok. 20 minut.

## Zasady gry

Do gry potrzebne są 2 kostki , pionki dla każdego z graczy i specjalna plansza.

Każdy z graczy rzuca kostkami i ten, kto wyrzuci najmniejszą liczbę oczek rozpoczyna grę, przesuając swój pionek na pole START.

Jeśli gracz wyrzuci oczka:

- numer 6 i 6 niestety traci kolejkę
- numer 3 i 3 od razu zajmuje pole 10

Gracz, który stanie na polu:

- oznaczonym ławeczką -przesuwa pionek do tyłu o liczbę pól równą sumie wyrzuconych oczek;
- numer 5 -idzie na pole 9 i jeszcze raz rzucasz kostką;
- numer 15 -wraca na pole 7 i jeszcze raz rzucasz kostką;
- numer 20 -2 razy opuszcza kolejkę;
- numer 11 -1 raz opuszcza kolejkę i odpowiada na pytanie matematyczne np. Ile jest  $4+4$ , jeśli odpowie źle opuszcza 2 kolejki
- numer 40 -2 razy opuszcza kolejkę;
- numer 30 -3 razy opuszcza kolejkę;
- numer 45 i 55 -wraca na start.

Aby dojść do ostatniego pola 70, trzeba wyrzucić dokładną liczbę równą parzystej liczbie oczek. Jeśli liczba jest za nieparzysta, trzeba cofnąć się o tyle pól, ile oczek było na kostce.